



**VENETO LAVORO**  
**Osservatorio & Ricerca**

# **L'IMPATTO OCCUPAZIONALE DELLA CRISI**

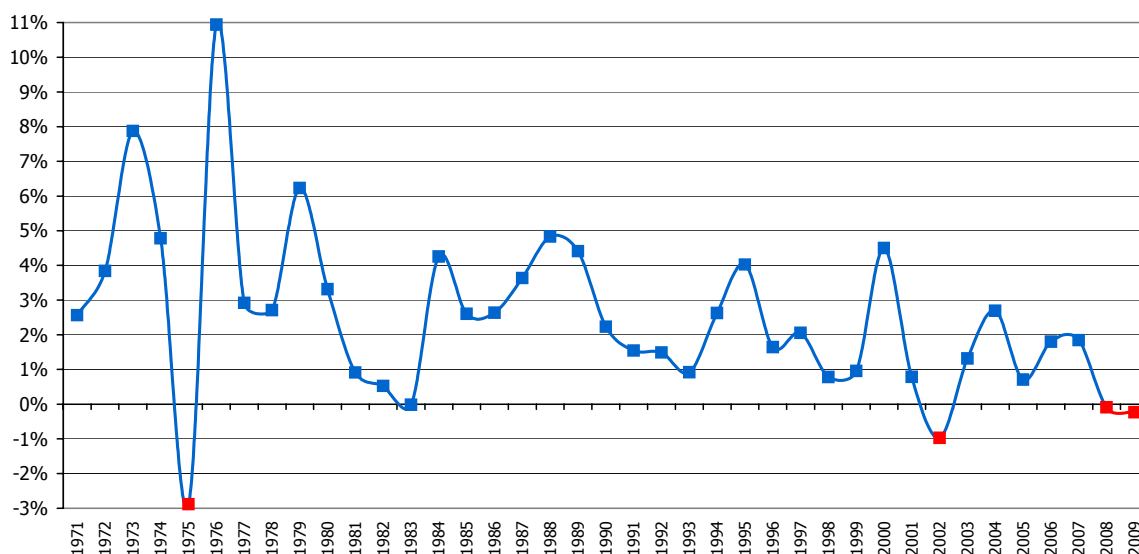
## **MISURE/17**

Novembre 2008

## 1. Pil sottozero

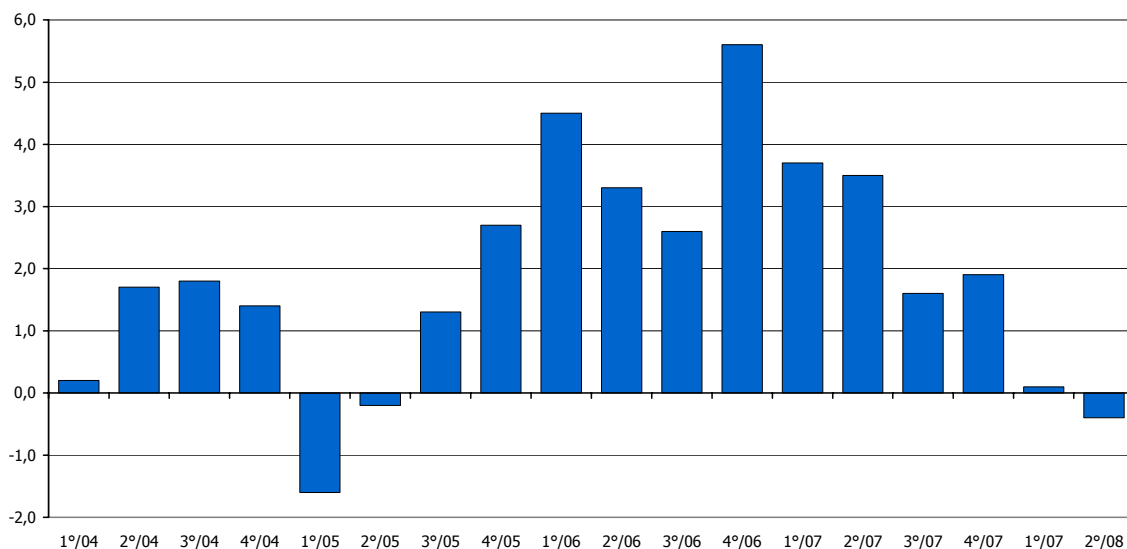
Nel corso del 2008 le previsioni sulla crescita dell'economia regionale sono via via peggiorate. Le ultime disponibili, di fine ottobre, pre-consuntivano una dinamica del pil in Veneto pari a -0,1% nel 2008 (-0,2% per l'Italia) e pari a -0,2% nel 2009 (-0,4% per l'Italia). Esse dunque indicano una fase piuttosto lunga di dinamica negativa del pil come esito di una non violenta ma prolungata trasmissione all'economia reale degli impulsi depressivi originati dalla crisi finanziaria mondiale, impulsi che agiscono via restrizione del credito alle imprese; via restrizione dei consumi in alcuni importanti mercati di sbocco e conseguenti difficoltà per le esportazioni regionali; via "effetti ricchezza" – riduzione del valore delle attività mobiliari e immobiliari delle famiglie – che comportano una riduzione dei consumi interni. Se queste previsioni troveranno conferma nei dati effettivi, sarebbe la prima volta che il Veneto conosce un biennio di contrazione del prodotto (graf. 1).

Graf. 1 - DINAMICA DEL PIL VENETO 1970-2009



Fonte: elab. Veneto Lavoro su dati Prometeia

Graf. 2 - PRODUZIONE MANIFATTURIERA IN VENETO  
Var. tendenziali (imprese con 10 add. e più)



Fonte: elab. Veneto Lavoro su dati Unioncamere

L'industria manifatturiera è il segmento più "esposto": la dinamica tendenziale della produzione industriale già nel secondo trimestre del 2008 è risultata negativa; per il 3° trimestre ci si attende un risultato nettamente peggiore (graf. 2).

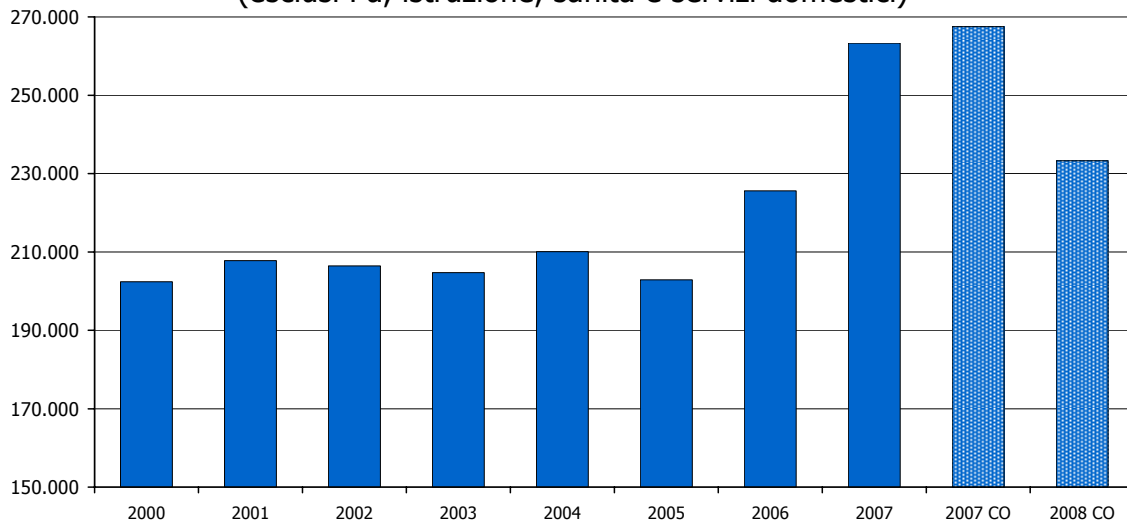
## 2. Occupazione. La flessione delle assunzioni

Per quanto riguarda il mercato del lavoro, i dati Istat disponibili, relativi al secondo trimestre, indicavano ancora una leggera crescita di occupati e tasso di occupazione: ma occorre tener conto che tali dati erano determinati da un lato dalla emersione statistica (ritardata rispetto agli accadimenti effettivi) degli immigrati, dall'altro dall'incremento del part time. Dati puntuali di fonte amministrativa, come la dinamica delle assunzioni osservata analiticamente e confrontata con il 2007, mettono in evidenza una tendenziale forte riduzione delle assunzioni con una **caduta ben superiore al 10%** nel confronto tra i primi 8 mesi del 2008 e il periodo corrispondente del 2007 (graf. 3; tab. 1). La contrazione delle assunzioni – con il duplice, alternativo o complementare, effetto possibile, vale a dire l'abbassamento del turn-over e la riduzione dell'occupazione – risulta rilevante in particolare nel **comparto manifatturiero** (meccanica, sistema-moda, concia, occhierie) e diffusa in tutte le cinque province monitorate (tab. 2). Tale dinamica ha interessato sia i **contratti a tempo indeterminato** che quelli a **tempo determinato e l'apprendistato**.

Graf. 3 - ASSUNZIONI IN VENETO

Gennaio-agosto

(esclusi Pa, istruzione, sanità e servizi domestici)



Fonte: elab. Veneto Lavoro su dati Silrv, archivi amm.vi Netlabor (2000-2007) e Co (2007-2008)

Tab. 1 – ASSUNZIONI IN VENETO

(esclusi Pubbl. Amm., istruzione, sanità e servizi domestici)

	2000	2001	2002	2003	2004	2005	2006	2007	2007 CO	2008 CO
1° trimestre	78.957	82.051	80.456	81.312	85.030	79.915	86.746	108.337	108.869	100.864
2° trimestre	80.627	82.699	81.917	78.840	80.467	77.481	87.046	99.479	99.861	87.511
Luglio-agosto	42.817	43.035	44.040	44.575	44.566	45.508	51.803	55.471	58.784	44.885
Totale (8 mesi)	202.401	207.785	206.413	204.727	210.063	202.904	225.595	263.287	267.514	233.260

Fonte: elab. Veneto Lavoro su dati Silrv, archivi amm.vi Netlabor (2000-2007) e Co (2007-2008)

Tab. 2 – ASSUNZIONI NEL SETTORE MANIFATTURIERO IN VENETO  
PER PROVINCIA E PRINCIPALI TIPOLOGIE CONTRATTUALI

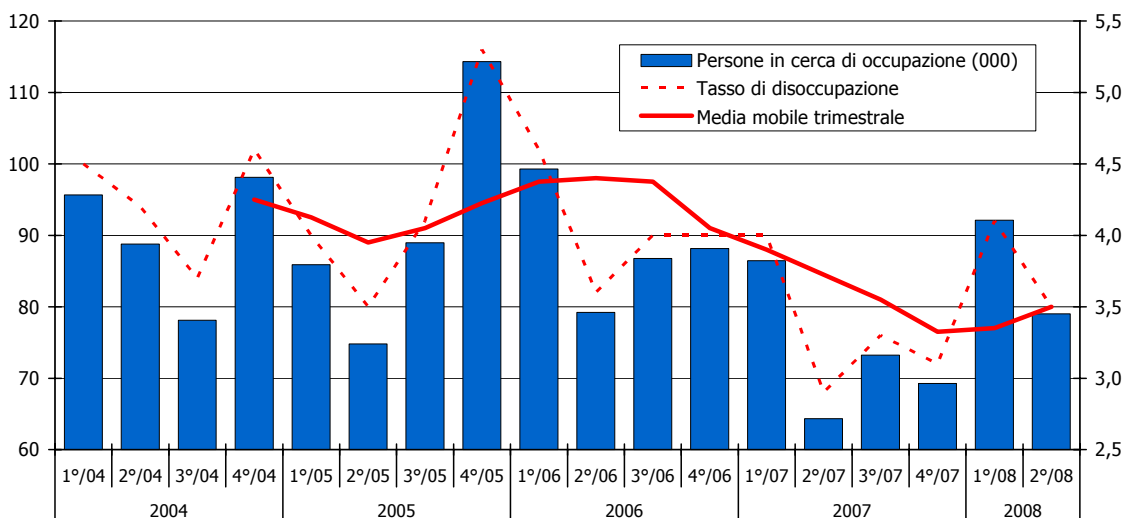
	2007 (8 mesi)	2008 (8 mesi)	Var. %
<b>Tempo indeterminato</b>			
Belluno	1.515	998	-34,1%
Padova	7.196	6.430	-10,6%
Rovigo	1.770	1.605	-9,3%
Treviso	9.853	6.001	-39,1%
Vicenza	9.098	6.266	-31,1%
<b>Tempo determinato</b>			
Belluno	2.490	1.634	-34,4%
Padova	6.370	6.163	-3,2%
Rovigo	2.716	2.794	2,9%
Treviso	8.937	6.939	-22,4%
Vicenza	7.104	6.616	-6,9%
<b>Apprendistato</b>			
Belluno	522	379	-27,4%
Padova	2.337	2.094	-10,4%
Rovigo	623	602	-3,4%
Treviso	2.893	2.697	-6,8%
Vicenza	3.200	2.541	-20,6%

Fonte: elab. Veneto Lavoro su dati Silrv, archivi amm.vi Co

### 3. Risale la disoccupazione

I dati Istat del secondo trimestre dell'anno già attestavano una **tendenza alla crescita della disoccupazione**: sia per quanto riguarda i disoccupati espliciti (passati da 64.000 nel 2007 a 79.000 nel 2008) che per quanto riguarda l'offerta di lavoro "nascosta" tra le non forze di lavoro (da 111.000 nel 2007 a 122.000 nel 2008). Il tasso di disoccupazione tendenziale dopo il minimo toccato nel 4° trimestre del 2007 risulta in aumento (graf. 4).

Graf. 4 - DISOCCUPATI E TASSO DI DISOCCUPAZIONE  
IN VENETO (15-64 ANNI)



Fonte: elab. Veneto Lavoro su dati Istat, Rcfi

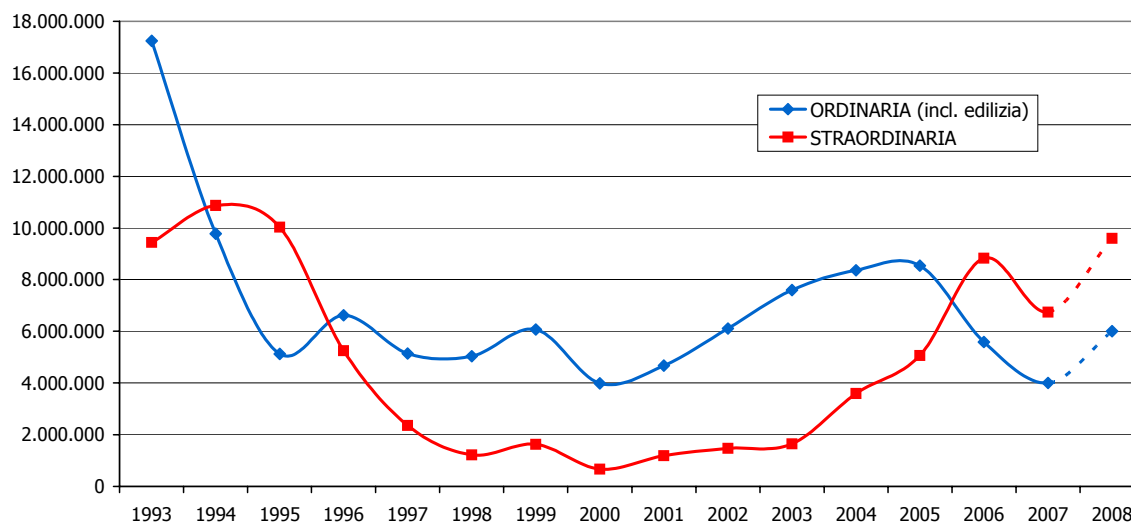
#### 4. Lo specchio delle difficoltà: l'intenso e diffuso ricorso agli ammortizzatori sociali

Il difficile momento congiunturale è attestato soprattutto dai notevoli incrementi del ricorso agli ammortizzatori sociali.

##### **Cig: la straordinaria verso i massimi degli ultimi vent'anni?**

Per quanto riguarda le **ore di cassa integrazione**, nei primi 8 mesi del 2008 l'incremento, sul periodo corrispondente del 2007, è stato del **50%** per quanto riguarda le ore di cassa integrazione ordinaria, edilizia inclusa (da 2,6 ml. a 3,9 ml.) e del **42%** per quanto riguarda le ore di cassa integrazione straordinaria (da 3,9 ml. a 5,5 ml.). Queste tendenze riportate su base annua inducono a stimare per il 2008 un ricorso globale alla cassa integrazione per oltre 15 milioni di ore (graf. 5; tab. 3 e tab. 4). Di particolare rilievo risulta il valore assoluto delle ore di Cigs: si può stimare per il 2008 un livello del tutto analogo a quello del triennio 1993-1995. Inoltre, sempre per quanto riguarda la Cigs, si fa presente che presso il Ministero del lavoro nel 2008 sono stati conclusi 8 accordi riguardanti aziende localizzate anche in Veneto, con previsione di 1.200 lavoratori da mettere in Cigs; presso le Province del Veneto nel 2008 sono stati conclusi una quarantina di accordi che prevedono oltre 3.000 lavoratori inseriti in Cigs. La crescita in Veneto delle ore di cig sia ordinaria che straordinaria è più intensa di quella osservata a livello nazionale e accomuna la dinamica della nostra regione a quella evidenziata per tutte le regioni del Nord Est Centro (Emilia Romagna, Friuli Venezia Giulia, Marche e Umbria). Vicenza e Treviso sono le due province dove il ricorso alla Cig è più intenso (tab. 5).

**Graf. 5 - ORE DI CIG IN VENETO 1993-2008**  
(stime per il 2008 sulla base della crescita registrata nei primi 8 mesi)



Fonte: elab. Veneto Lavoro su dati Inps

**Tab. 3 - ORE CONCESSE DI CASSA INTEGRAZIONE GUADAGNI IN VENETO**

	2000	2001	2002	2003	2004	2005	2006	2007
Ordinaria (incl. edilizia)	3.986.836	4.673.313	6.106.102	7.597.823	8.361.740	8.542.177	5.588.802	4.000.974
Straordinaria	670.062	1.186.541	1.472.616	1.645.673	3.594.535	5.068.118	8.828.027	6.740.695
Totale generale	4.656.898	5.859.854	7.578.718	9.243.496	11.956.275	13.610.295	14.416.829	10.741.669

Fonte: elab. Veneto lavoro su dati Inps

Tab. 4 - ORE CONCESSE DI CASSA INTEGRAZIONE GUADAGNI IN ITALIA  
Primi otto mesi 2007-2008

	Ordinaria (incl. edilizia)			Straordinaria			Totale		
	Gennaio- agosto 2007	Gennaio- agosto 2008	Var. %	Gennaio- agosto 2007	Gennaio- agosto 2008	Var. %	Gennaio- agosto 2007	Gennaio- agosto 2008	Var. %
Piemonte	6.163.421	6.546.141	6,21%	12.088.529	10.177.656	-15,81%	18.251.950	16.723.797	-8,37%
Valle d'Aosta	548.988	673.280	22,64%	302.084	185.645	-38,55%	851.072	858.925	0,92%
Lombardia	8.407.423	11.642.730	38,48%	12.439.744	12.886.201	3,59%	20.847.167	24.528.931	17,66%
Liguria	894.354	1.388.642	55,27%	2.372.765	2.081.174	-12,29%	3.267.119	3.469.816	6,20%
Trentino A. A.	2.951.490	3.208.444	8,71%	385.598	408.254	5,88%	3.337.088	3.616.698	8,38%
Veneto	2.595.115	3.905.413	50,49%	3.901.198	5.539.511	42,00%	6.496.313	9.444.924	45,39%
Friuli V.G.	626.925	716.261	14,25%	1.179.092	2.009.776	70,45%	1.806.017	2.726.037	50,94%
Emilia Romagna	1.847.395	2.305.756	24,81%	1.534.268	2.212.015	44,17%	3.381.663	4.517.771	33,60%
Toscana	2.255.340	2.611.996	15,81%	2.766.462	2.619.724	-5,30%	5.021.802	5.231.720	4,18%
Umbria	533.135	785.864	47,40%	532.217	1.005.305	88,89%	1.065.352	1.791.169	68,13%
Marche	937.209	1.409.202	50,36%	910.020	2.585.516	184,12%	1.847.229	3.994.718	116,25%
Lazio	2.919.565	2.775.211	-4,94%	6.989.851	5.847.832	-16,34%	9.909.416	8.623.043	-12,98%
Abruzzi	1.549.385	1.494.113	-3,57%	1.450.114	1.445.898	-0,29%	2.999.499	2.940.011	-1,98%
Molise	406.315	272.921	-32,83%	273.938	237.874	-13,17%	680.253	510.795	-24,91%
Campania	3.878.212	3.885.422	0,19%	8.640.918	8.061.798	-6,70%	12.519.130	11.947.220	-4,57%
Puglia	4.300.462	5.652.332	31,44%	3.926.961	4.199.737	6,95%	8.227.423	9.852.069	19,75%
Basilicata	778.778	1.316.124	69,00%	1.192.595	1.191.931	-0,06%	1.971.373	2.508.055	27,22%
Calabria	1.008.804	1.290.551	27,93%	1.746.882	1.537.244	-12,00%	2.755.686	2.827.795	2,62%
Sicilia	2.805.893	2.657.640	-5,28%	2.160.599	2.112.819	-2,21%	4.966.492	4.770.459	-3,95%
Sardegna	365.943	889.295	143,01%	2.350.960	2.960.512	25,93%	2.716.903	3.849.807	41,70%
<b>Totale</b>	<b>45.774.152</b>	<b>55.427.338</b>	<b>21,09%</b>	<b>67.144.795</b>	<b>69.306.422</b>	<b>3,22%</b>	<b>112.918.947</b>	<b>124.733.760</b>	<b>10,46%</b>

Fonte: elab. Veneto lavoro su dati Inps

Tab. 5 - ORE CONCESSE DI CASSA INTEGRAZIONE GUADAGNI IN VENETO  
Primi otto mesi 2007-2008

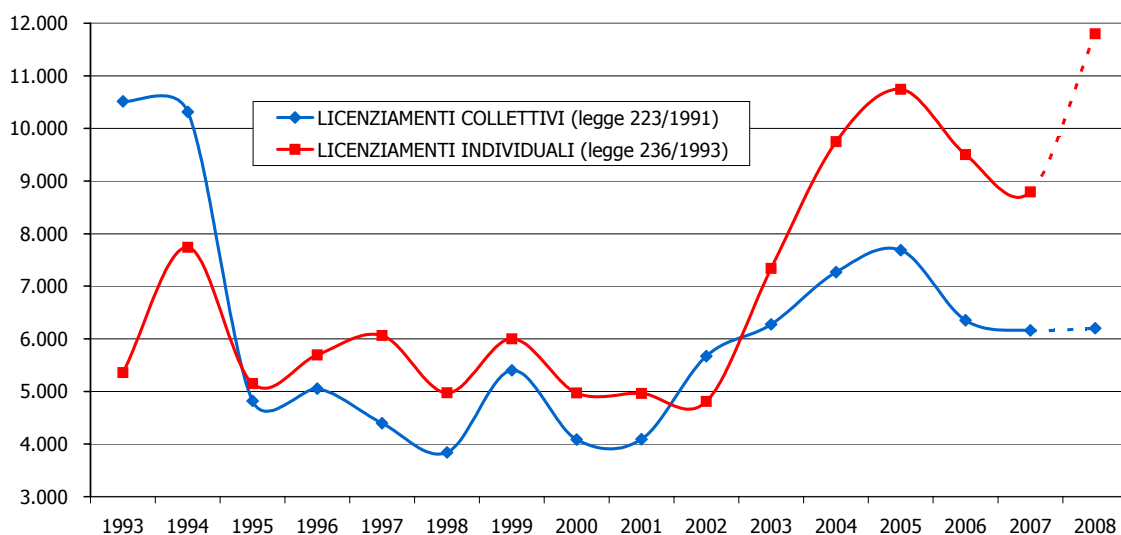
	Estrattive	Legno-mobilità	Alimentari	Metallurgia	Meccanica	Tessile	Calzature e abbigliamento	Chimica	Pelli e cuoio	Tras. miner. non metalli.	Carta e poligrafici	Laterizi	Energia e gas	Trasporti e comunicazioni	Varie	Servizi	Edilizia	Totale gennaio- agosto 2008	Totale gennaio- agosto 2007	
<b>Ordinaria</b>																				
Belluno	0	14.176	0	0	319.689	39.072	0	24.600	36.235	27.514	4.504	1.088	0	2.354	0	0	481.821	951.053	618.586	
Padova	0	7.500	4.301	0	131.227	15.580	25.936	17.494	18.824	23.288	37.651	7.506	0	2.951	0	0	130.684	422.942	267.497	
Rovigo	0	1.224	1.248	3.186	17.774	5.495	33.618	2.811	2.493	30.606	0	1.877	0	0	720	0	74.933	175.985	121.252	
Treviso	0	56.732	8.325	0	209.508	48.701	21.202	49.922	112.871	39.936	7.748	11.143	0	468	526	0	260.780	827.862	462.591	
Venezia	0	22.576	3.968	0	19.643	22.511	9.118	55.049	35.567	8.133	0	10.966	0	236	208	0	201.513	389.488	290.192	
Verona	0	9.196	8.952	352	123.660	12.581	19.232	3.584	23.771	5.785	7.661	6.933	0	0	4.054	0	151.403	377.164	326.968	
Vicenza	1.248	21.555	1.740	44.925	205.938	46.965	39.303	39.632	33.755	33.286	17.353	3.973	0	0	2.466	0	268.780	760.919	508.029	
<b>VENETO</b>	<b>1.248</b>	<b>132.959</b>	<b>28.534</b>	<b>48.463</b>	<b>1.027.439</b>	<b>190.905</b>	<b>148.409</b>	<b>193.092</b>	<b>263.516</b>	<b>168.548</b>	<b>74.917</b>	<b>43.486</b>	<b>0</b>	<b>3.058</b>	<b>10.925</b>	<b>0</b>	<b>1.569.914</b>	<b>3.905.413</b>	<b>2.595.115</b>	
<b>Straordinaria</b>																				
Belluno	0	0	51.683	8.476	0	63.232	0	0	0	0	0	0	15.444	0	0	1.040	139.875	139.875	139.474	
Padova	0	0	75.228	0	712.444	1.652	903	4.706	0	1.269	156	12.276	0	110.240	0	99.791	1.018.665	1.018.665	126.514	
Rovigo	0	0	0	0	963.234	5.992	0	97.728	0	25.135	0	0	0	0	0	141	1.092.230	1.092.230	856.910	
Treviso	0	0	0	0	291.235	70.060	1.420	26.160	0	194.882	32.707	832	0	0	0	0	617.296	617.296	761.950	
Venezia	0	0	0	21.152	81.293	110.778	30.184	312.536	10.701	0	7.123	6.392	0	141.944	0	10.093	732.196	732.196	279.229	
Verona	0	0	0	0	54.801	0	25.178	3.480	74.880	0	10.675	2.448	0	1.112	0	3.162	175.736	175.736	349.715	
Vicenza	0	6.288	0	0	750.993	536.713	317.562	0	121.347	30.346	0	264	0	0	0	0	1.763.513	1.763.513	1.387.406	
<b>VENETO</b>	<b>0</b>	<b>6.288</b>	<b>126.911</b>	<b>29.628</b>	<b>2.854.000</b>	<b>788.427</b>	<b>375.247</b>	<b>444.610</b>	<b>206.928</b>	<b>251.632</b>	<b>50.661</b>	<b>22.212</b>	<b>15.444</b>	<b>253.296</b>	<b>0</b>	<b>114.227</b>	<b>1.569.914</b>	<b>9.444.924</b>	<b>6.496.313</b>	
<b>Totale</b>																				
Belluno	0	14.176	51.683	8.476	319.689	102.304	0	24.600	36.235	27.514	4.504	1.088	15.444	2.354	0	1.040	481.821	1.090.928	758.060	
Padova	0	7.500	79.529	0	843.671	17.232	26.839	22.200	18.824	24.557	37.807	19.782	0	110.240	2.951	99.791	130.684	1.441.607	394.011	
Rovigo	0	1.224	1.248	3.186	981.008	11.487	33.618	100.539	2.493	55.741	0	1.877	0	0	720	141	74.933	1.268.215	978.162	
Treviso	0	56.732	8.325	0	500.743	118.761	22.622	76.082	112.871	234.818	40.455	11.975	0	468	526	0	260.780	1.445.158	1.224.541	
Venezia	0	22.576	3.968	21.152	100.936	133.289	39.302	367.585	46.268	8.133	7.123	17.358	0	142.180	208	10.093	201.513	1.121.684	569.421	
Verona	0	9.196	8.952	352	178.461	12.581	44.410	7.064	98.651	5.785	18.336	9.381	0	1.112	4.054	3.162	151.403	552.900	676.683	
Vicenza	1.248	27.843	1.740	44.925	956.931	583.678	356.865	39.632	155.102	63.632	17.353	4.237	0	0	2.466	0	268.780	2.524.432	1.895.435	
<b>VENETO</b>	<b>1.248</b>	<b>139.247</b>	<b>155.445</b>	<b>78.091</b>	<b>3.881.439</b>	<b>979.332</b>	<b>523.656</b>	<b>637.702</b>	<b>470.444</b>	<b>420.180</b>	<b>125.578</b>	<b>65.698</b>	<b>15.444</b>	<b>256.354</b>	<b>10.925</b>	<b>114.227</b>	<b>1.569.914</b>	<b>9.444.924</b>	<b>6.496.313</b>	

Fonte: elab. Veneto lavoro su dati Inps

### Lavoratori inseriti in lista di mobilità: alto livello dei licenziamenti nelle piccole imprese

Gli inserimenti in lista di mobilità a seguito di licenziamenti collettivi (ex l. 223/1991): nei primi 9 mesi del 2008 sono stati 4.800 (come nel 2007). Su base annua ci si può attendere un livello di poco superiore a quota 6.000 (graf. 6; tab. 6; tab. 7) ma la ripresa della Cassa integrazione straordinaria può far ipotizzare un'intensificazione degli inserimenti in lista.

GRAF. 6 - LAVORATORI INSERITI IN LISTA DI MOBILITA' 1993-2008  
(stime per il 2008 sulla base della crescita registrata nei primi 9 mesi)



Fonte: elab. Veneto Lavoro su dati Silrv, archivi amm.vi Netlabor-Co

Tab. 6 - INGRESSI IN LISTA DI MOBILITÀ IN VENETO

	2000	2001	2002	2003	2004	2005	2006	2007
Legge 223/1991	4.084	4.092	5.670	6.273	7.269	7.685	6.351	6.161
Legge 236/1993	4.970	4.963	4.809	7.338	9.750	10.744	9.503	8.797
Totale	9.054	9.055	10.479	13.611	17.019	18.429	15.854	14.958

Fonte: elab. Veneto Lavoro su dati Silrv, archivi amm.vi Netlabor

In fortissimo incremento risultano invece i **licenziamenti individuali dalle piccole imprese e i conseguenti inserimenti in lista di mobilità ex l. 236/1993**: nei primi 9 mesi del 2008 sono stati circa 8.500 contro 6.200 nei primi 9 mesi del 2007; a fine anno ci si potrebbe avvicinare a quota 12.000. Segnali di ulteriore intensificazione dei licenziamenti da piccole imprese provengono dai primi dati provvisori relativi al mese di ottobre.

Tab. 7 - LAVORATORI INSERITI IN LISTA DI MOBILITA' IN VENETO  
Primi 9 mesi 2007-2008

	Gennaio-settembre 2007			Gennaio-settembre 2008		
	Legge 223/91	Legge 236/93	Totale	Legge 223/91	Legge 236/93	Totale
<b>A. Per provincia</b>						
Belluno	159	242	401	364	287	651
Padova	548	1.222	1.770	924	1.645	2.569
Rovigo	224	461	685	220	690	910
Treviso	1.085	1.206	2.291	968	1.695	2.663
Venezia	595	1.012	1.607	554	1.275	1.829
Verona	850	974	1.824	538	1.217	1.755
Vicenza	1.301	1.156	2.457	1.223	1.643	2.866
Totale	4.762	6.273	11.035	4.791	8.452	13.243
<b>% di stranieri</b>						
Belluno	5%	15%	11%	8%	9%	9%
Padova	15%	15%	15%	27%	18%	21%
Rovigo	4%	5%	5%	18%	6%	9%
Treviso	14%	22%	18%	9%	30%	27%
Venezia	11%	15%	14%	9%	22%	18%
Verona	11%	20%	16%	11%	19%	16%
Vicenza	18%	21%	19%	22%	27%	25%
Totale	13%	18%	16%	17%	22%	21%
<b>B. Per settore</b>						
Sistema moda	1.787	1.084	2.871	1.628	1.342	2.970
Occhialeria	58	82	140	149	39	188
Metalmeccanica	1.135	1.111	2.246	1.051	1.269	2.320
Gioielleria, oreficeria	113	171	284	194	161	355
Costruzioni	189	714	903	n.d.	1.149	1.149
Servizi della distribuzione	159	963	1.122	326	1.566	1.892
Altro	1.321	2.148	3.469	1.361	2.926	4.287
Totale complessivo	4.762	6.273	11.035	4.791	8.452	13.243

Fonte: elab. Veneto Lavoro su dati Regione Veneto

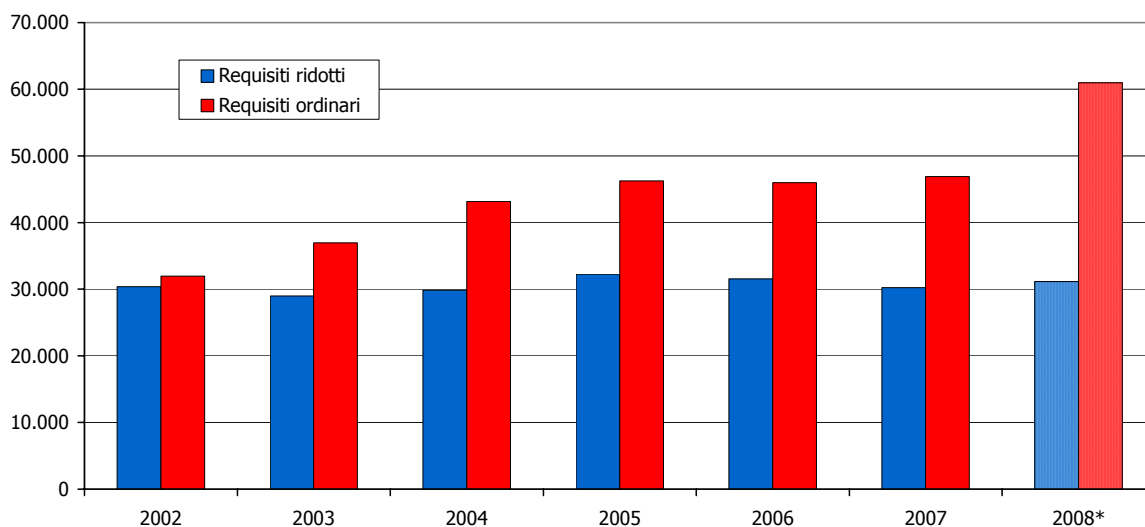
***Indennità di disoccupazione: crescita forte delle domande di disoccupazione ordinaria a requisiti pieni; pressoché costante il livello delle domande di disoccupazione a requisiti ridotti***

Nel 2008 è fortemente aumentata la richiesta di **sussidi di disoccupazione ordinaria**: rispetto alle 36.000 domande pervenute nei primi 9 mesi del 2007, nel 2008 sono state 52.000 (+47%); di esse 38.000 sono già state accolte (contro le 30.000 accolte nei primi 9 mesi del 2007). Si può stimare per il 2008 un volume di domande accolte pari a circa 60.000, praticamente il doppio di quelle osservate nel 2002 (graf. 7 e tab. 8 e 9). Va ricordato che nel 2008 il tasso di sostituzione (rapporto sussidio/salario) è aumentato (è ora del 60% nei primi 6 mesi, scende al 50% nel settimo e ottavo mese e al 40% successivamente) come pure la durata dei trattamenti (fino a 8 mesi per gli under 50, fino a 12 per gli over 50).

E' di poco aumentata pure la domanda di **sussidi di disoccupazione a requisiti ridotti**: nei primi 9 mesi del 2008 sono state accolte 31.000 domande contro le 30.000 dell'analogo periodo del 2007.



Graf. 7 - SUSSIDI DI DISOCCUPAZIONE EXTRA-AGRICOLA IN VENETO.  
DOMANDE ACCOLTE  
(per il 2008 stime sulla base della crescita nei primi 9 mesi)



Fonte: elab. Veneto Lavoro su dati Inps

Tab. 8 - SUSSIDI DI DISOCCUPAZIONE EXTRA AGRICOLA IN VENETO  
DOMANDE ACCOLTE

	Requisiti ordinari	Requisiti ridotti	Totale
2002	31.940	30.361	62.301
2003	36.921	28.962	65.883
2004	43.198	29.843	73.041
2005	46.231	32.225	78.456
2006	45.990	31.539	77.529
2007	46.909	30.226	77.135
2007			
1°/07	10.249	14.312	24.561
2°/07	7.836	15.022	22.858
3°/07	12.645	697	13.342
4°/07	16.179	195	16.374
2008			
1°/08	11.221	14.908	26.129
2°/08	9.956	15.433	25.389
3°/08	17.697	733	18.430
9 mesi 2007	30.730	30.031	60.761
9 mesi 2008	38.874	31.074	69.948
Var. %	26,5%	3,5%	15,1%

Fonte: elab. Veneto Lavoro su dati Inps

**Tab. 9 - SUSSIDI DI DISOCCUPAZIONE EXTRA AGRICOLA IN VENETO**  
**DOMANDE ACCOLTE**  
**Primi 9 mesi 2007-2008**

	Requisiti ordinari		Requisiti ridotti		Totale	
	Gennaio-Settembre 2007	Gennaio-Settembre 2008	Gennaio-Settembre 2007	Gennaio-Settembre 2008	Gennaio-Settembre 2007	Gennaio-Settembre 2008
Belluno	3.056	3.217	1.992	2.000	5.048	5.217
Padova	5.301	7.148	2.221	2.340	7.522	9.488
Treviso	1.778	2.183	2.061	2.272	3.839	4.455
Rovigo	5.076	7.102	3.325	3.594	8.401	10.696
Venezia	3.852	4.481	3.625	3.678	7.477	8.159
San Donà di Piave	2.328	2.307	5.657	5.591	7.985	7.898
Verona	4.405	5.734	8.862	8.965	13.267	14.699
Vicenza	4.934	6.702	2.288	2.634	7.222	9.336
Veneto	30.730	38.874	30.031	31.074	60.761	69.948

Fonte: elab. Veneto Lavoro su dati Inps